

MACHBARKEIT EINS

SANIERUNG OHNE UMBAU
ZWECKBAU BLEIBT ZWECKBAU
SPEICHERN
AUFHÄNGEN
EINLAGERN
TROCKNEN

DEN STEINTURM FLICKEN

KEINE EINGRIFFE
NUR REPARATUR
STÄRKUNG DES FUNDAMENTS
STÄRKUNG DER WAND
STÄRKUNG DER DACHSTRUKTUR
DICHTEN DES DACHS
STEINPLATTENEINDECKUNG
BRINGT BESTÄNDIGKEIT
BRINGT WERT

DEM VERFALL TROTZEND
GEWAPPNET FÜR DIE ZUKUNFT
GESCHICHTE ÜBERLIEFERND
ORTSBILDPRÄGEND
WEITERLEBEND
CHARAKTER

MACHBARKEIT ZWEI

UMBAUEN
NUTZUNG ÄNDERN
ÖFFNEN
LEBEN EINHAUCHEN
DAS INNERE ERFAHREN
IN ZWEI ETAPPEN ZU EINEM GANZEN
VON UNTEN NACH OBEN

DAS BADEHAUS AUF ZWEI GESCHOSSEN
FÜR EINWOHNER
FÜR TOURISTEN
ÖFFENTLICH

AUS DEM LEIBE DES ERDREICHS SICH FORMEND
FUNDAMENTE STÄRKEND
GRAVITÄTISCH

ÄHNLICH DEN FESTEN MAUERN DES TURMS
MASSE UND LEERE

MAUER UND ZWISCHENRAUM
NISCHEN AUS DEM VOLUMEN GESCHLAGEN
RÄUME BILDEND FÜR
DUSCHE UND UMKLEIDE
TOILETTE UND TECHNIK
DARÜBER

DAS BECKEN
WASSER UND LICHT
STEIN UND URSPRUNG
ATMOSPÄRE

OBEN
DAS GÄSTEZIMMER
IM DACHGEBÄLK
STAB UM STAB
DIE STRUKTUR STÄRKEND
EIN GESCHLOSSENER RAUM
BILDEND
IN DER HÖHE HÄNGEND
EIN RÜCKZUGSORT
WOHLIGES HOLZ
ROHSTOFF DER UMGEBUNG
NATURNAH

ZWISCHEN OBEN UND UNTEN
AUFGESPANNT
DER RAUM DAZWISCHEN
RUHIG
STILL
GESPEICHERTE ENERGIE
GEFÄSS DER ENTSPANNUNG

DER STEINIGE TURM
SPEICHER
DER KÜHLE IM SOMMER
SPEICHER
DER WÄRME IM WINTER
MAL GÄSTEZIMMER MIT PRIVATER KURSTÄTTE
MAL ÖFFENTLICHES BADEHAUS

Rückzugsort

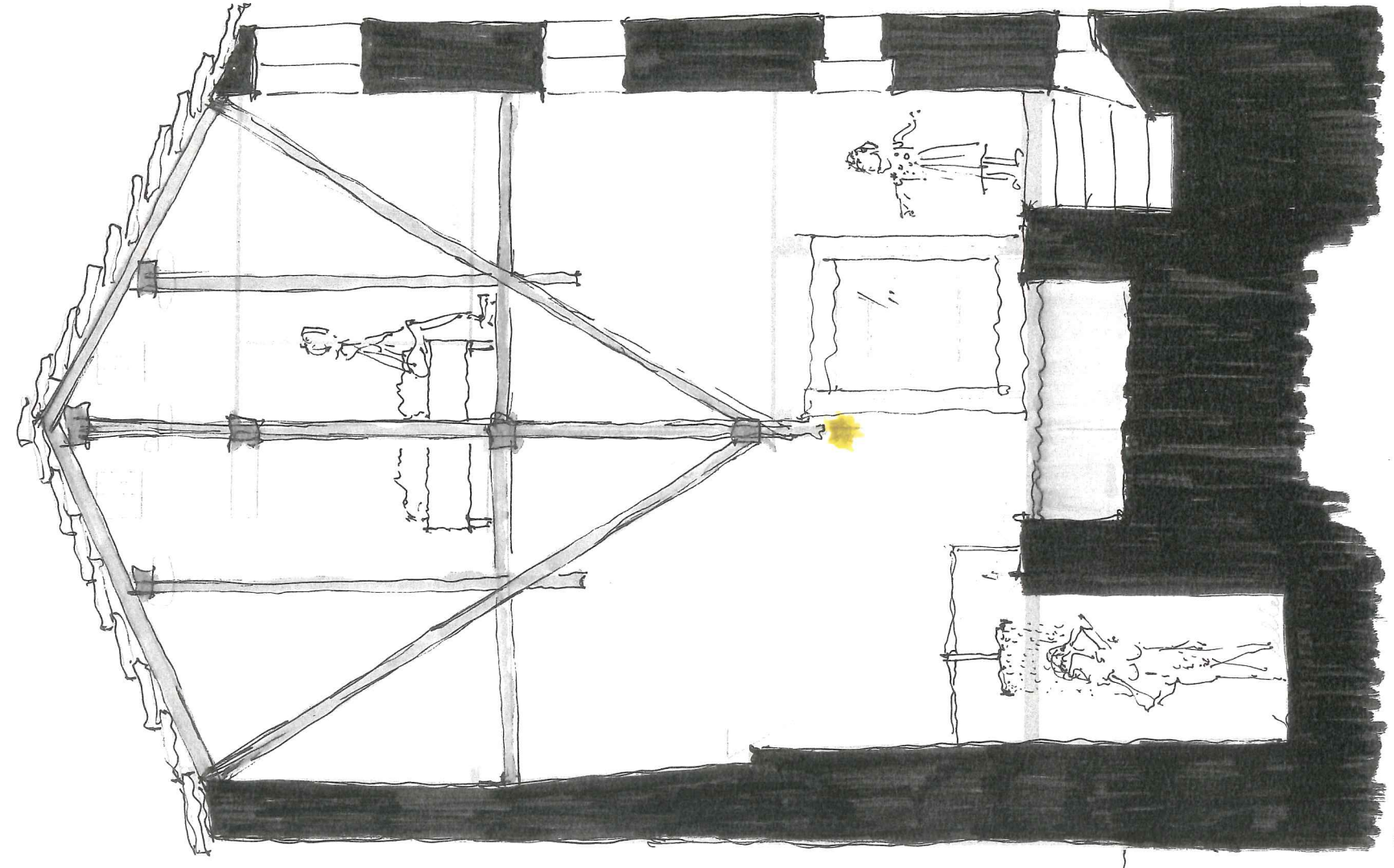
Raum & Zeit

Schlaf & Traum

Stab Struktur

Verstärkte Dielstühle

Holz



Air. BNB

Turmhaus

Himmel

Öffentlich & Privat

Zwischenraum

Entspannung

Dunkel

Wasser

Erde

Kühl

Kalk

Geschicht & Gefug

Lehm

Beton

Maie

Verstärkte Fundament

Plastisch